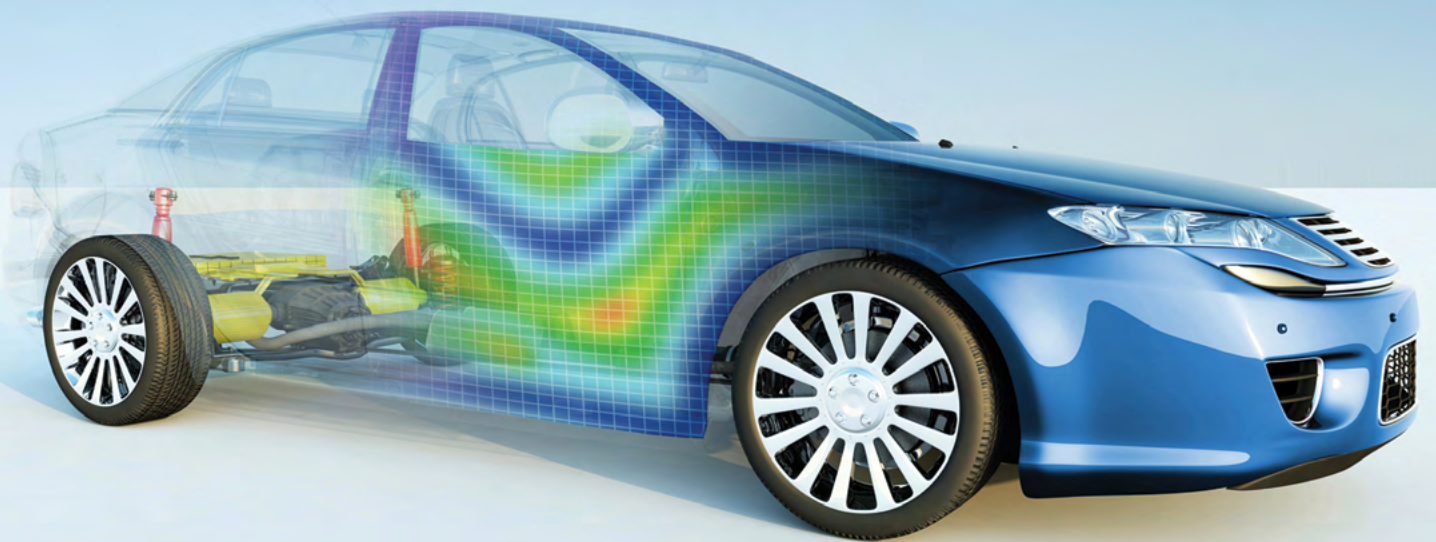




ENTERPRISE
GROUP



PLM ÜZLETÁG



HEXAGON
MANUFACTURING INTELLIGENCE

Authorised Distributor



EDGE CAM RADAN ALPHACAM VISI WORKNC SOLID EDGE NX FEMAP TECNOMATIX TEAMCENTER PREACTOR



**ENTERPRISE
GROUP**

Enterprise Group

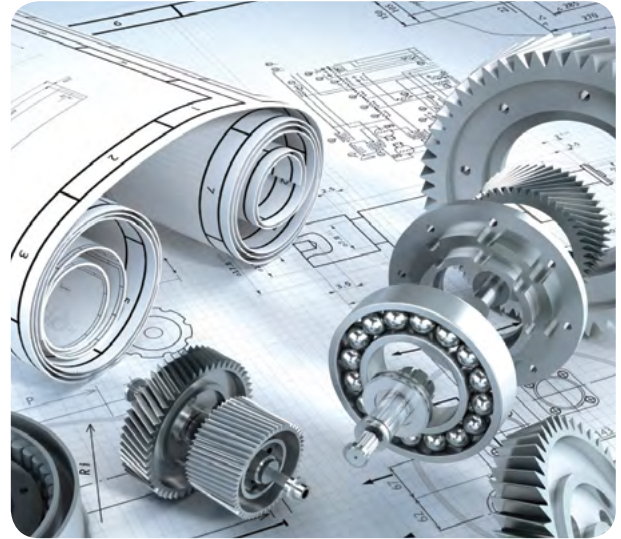
Az Enterprise Group az innovatív informatikai és infokommunikációs szolgáltatások és megoldások egyik vezető hazai rendszerintegrátora. Üzletágaink komplex megoldásokat kínálnak az üzleti infokommunikáció (ICT), a mérnöki tervezés és életciklus-menedzsment (PLM), az integrált medikai szoftverfejlesztés (eHealth), valamint az egyedi eszközök és megoldások fejlesztése és gyártása területén (Innovation Center).

PLM Üzletág – Mérnöki megoldások

CAD/CAM/CAE megoldások és termékéletciklus menedzsment (PLM) a tervezéstől a megvalósításig

PLM üzletágunk komplex mérnöki megoldásokat és informatikai szolgáltatásokat kínál az ipari területen működő vállalatoknak.

A Siemens PLM és a Vero Software piacvezető megoldásai a termékek teljes életciklusát lefedik, az ötlettől a tervezésen át egészen a gyártásig, valamint támogatják a termékfejlesztés és újrafelhasználás folyamatát is. Üzletágunk több évtizedes ipari tapasztalattal rendelkező szakemberei és az Enterprise Group stabil vállalati hátterre biztosítja, hogy ügyfeleink minden esetben a speciális igényeknek megfelelő, személyre szabott és megbízható szolgáltatásokat kapják.



A PLM (Product Lifecycle Management) egy olyan összetett folyamat, ami teljes termékéletciklus-menedzsmentet tesz lehetővé. Magában foglalja a számítógéppel támogatott tervező (CAD) és megmunkáló (CAM) megoldásokat, de ennél komplexebb, hiszen a termékek teljes életciklusát lefedi. A PLM olyan előnyöket biztosít, mint a piacra kerülési idő csökkenése, a termék minőségének javulása, a prototípus költségek csökkenése, a potenciális értékesítési lehetőségek gyors azonosítása, valamint költségcsökkentés a korábbi adatok újbóli felhasználásával és a mérnöki munkafolyamatok teljes integrálásával.

Az Enterprise Group PLM üzletága a piacon jól ismert Siemens PLM és Vero termékek és megoldások forgalmazása mellett a szoftverek bevezetését, valamint a támogatást, frissítéseket, oktatásokat és a folyamatos rendelkezésre állást is biztosítja partnerei számára. Az üzletág több évtizedes mérnöki és informatikai tapasztalattal, illetve ipari múlttal rendelkező munkatársai az Enterprise Group további üzletágainak tudására és jól működő vállalati háttérre is támaszkodhatnak a projektek megvalósítása során.

Az Enterprise Group további üzletágai:



ICT ÜZLETÁG

Komplex IT megoldások, IP telefonía és csoportmunkát támogató Egységes Kommunikációs megoldások (UCC).



eHEALTH ÜZLETÁG

eHealth üzletágunk európai technológiai színvonalat biztosító, saját fejlesztésű, integrált medikai alkalmazásokat kínál.



INNOVATION CENTER

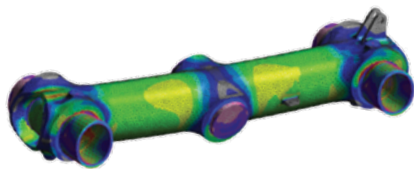
Komplex, egyedi eszközök, megoldások fejlesztése és gyártása a legmodernebb technológiákkal.

Siemens mérnöki megoldások



Solid Edge

A Solid Edge az ipar vezető gépészeti tervezőrendszere. A Velocity Series termékcsalád tagjaként a legösszetettebb 2D/3DCAD rendszerapiacra, amely aszinkron modellezési technológiát alkalmazza a tervezés és termódítás felgyorsítására és az importált geometriák egyedülállóan egyszerű kezelésére.



Femap

A Femap a Siemens PLM Software Velocity Series termékcsaládon belül egy általános célú végelemes alkalmazás, amely a végelemes modellek megépítésére és az eredmények megjelenítésére használható.



Teamcenter

A Teamcenter összekapcsolja a termékéletciklus minden résztvevőjét egy olyan forráson, ahol minden termék- és folyamatinformáció elérhető. A Teamcenter minden részletre kiterjedő PLM megoldás portfóliója nagy rugalmasságot ad a felhasználóknak a megfelelő együttműködő megoldások kiválasztásában, amelyekre a vállalatnak valóban szüksége van.



NX

Az NX egy nagy teljesítményű tervezőrendszer, mely vezető technológiájával és komplexitásával a termékfejlesztési folyamat teljes egészét képes támogatni, a koncepcionális tervezéstől a gyártásig. Az egyes területek közötti integrált adatok és eszközök segítségével a folyamatok leegyszerűsíthetők és racionalizálhatók.



Plant Simulation

A Tecnomatix digitális gyártási termékcsalád Plant Simulation szoftvere lehetővé teszi a gyártórendszerek és gyártási folyamatok szimulációját és optimalizálását. Plant Simulation-t alkalmazva optimalizálható az anyagáramlás, az erőforrás-kihasználás, valamint a teljes logisztika az üzem tervezésének minden szintjén a globális gyártóvállalatoktól kezdve egészen a speciális gyártósorokig.



Preactor

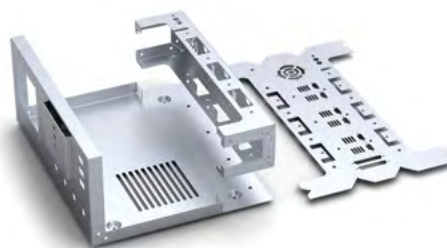
A Preactor rövidtávú termelési terv előállítására alkalmas szoftver. Az ütemterv tartalmazza, hogy a műveletek mely konkrét időpontban (óra, perc) és mely erőforrásokon, milyen sorrendben, sorozatnagyságban, stb. kell végrehajtani. A Preactor a termelési tervet átlátható formában, grafikus felületen jeleníti meg, és lehetőséget biztosít az esetleges változások manuális lekezelésére. Alkalmazásával nő az erőforrások kihasználtsága, optimalizálhatók az átállások, csökkenthetők a készletszintek, és a szállítási határidők tartásával biztosítható a vevői elégedettség.

Hexagon mérnöki megoldások



Edgecam

Az Edgecam egy piacvezető CAM megoldás a forgácsoló cégek számára, amely ötvözi a kifinomult szerszám-pálya-generálás erejét a tökéletes CAD integrációval. Világszerte számos iparágban alkalmazzák sikeresen az Edgecam által biztosított rugalmasságnak, megbízhatóságnak és magas színvonalnak köszönhetően.



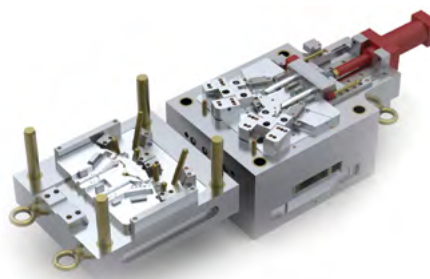
Radan

A Radan az ipar első számú lemeztechnológiai CAD/CAM szoftvere. A Radan megoldásai nélkülözhetetlenek a lemezalkatrészek tervezése és megmunkálása (kivágás/lyukasztás, kontúrvágás, táblaoptimalizálás és élhajlítás) során, ahol a hatékonyság és a nyersanyagok optimális kihasználása a legfontosabb tényezők.



Alphacam

Az Alphacam egy vezető CAM rendszer a fa-, kő- és kompozit-megmunkálás területén, olyan megoldásokkal, mint a bútortervezési és faragott faminta tervezési segédeszközök, szabadformájú táblakiosztás vagy akár több tengelyes marás. Az Alphacam legfőbb előnyei az egyszerű kezelhetőség, a termelékenység, a megbízhatóság és a rugalmasság.



Visi

A Visi a műanyagipari és lemezalakító szerszámgyártás igényeire kifejlesztett teljes körű CAD/CAM/CAE rendszer. Egyedülálló ár-érték aránnyal nyújt magas szintű megoldást a szerszámgyártó cégek számára, beleértve a szerszámtervezést, az elektródatervezést, a megmunkálást; fröccsöntő szerszámok esetében a kitöltési analízist; lemezalakító szerszámoknál a többlépcsős sávtervkészítést.



WorkNC

A WorkNC CAM szoftver kifinomult megoldást nyújt bonyolult felületek megmunkálásához: a legerőteljesebb automatikus CNC programozó megoldás a szerszámgyártó ipar számára felület- és testmodellek 2-től 5-tengelyes megmunkálásához. A WorkNC-t valamennyi nyugati, japán és koreai autóiipari cég használja, és számos más iparágban is elterjedten alkalmazzák.

Kiegészítő megoldásaink

Quadrispace

A QuadriSpace 3D PDF kommunikációra is alkalmas szoftvermegoldásai segítségével könnyedén létrehozhatók a termékdokumentációk, amelyek egyszerűen frissíthetők, illetve gyorsabban és jobb minőségben juttathatók el a felhasználókhöz. Egyetlen alkalmazással használhatók fel a 3D-s modellek, és minden eddiginél könnyebben készíthetők belőlük darabjegyzékek, interaktív összeszerelési utasítások, kattintható alkatrész-katalógusok, nyomtatott felhasználói kézikönyvek, műszaki ábrák és illusztrációk – napjaink elterjedt formátumaiban.



Keyshot

A KeyShot egy teljes egészében CPU alapú renderelő és animációkészítő rendszer, melyet designerek, mérnökök és számítógépes grafikával foglalkozó szakemberek használnak világszerte valóságos képek és animációk készítésére 3D-s modelljeikből. A KeyShotban minden valós időben történik, az egyedi renderelő technológiának köszönhetően az anyag, a megvilágítás és a kamerabeállítások módosítása azonnal látható, az eredmények megtekintéséhez nem kell végrehajtani a renderelést, ami hosszú percekig is eltarthatna.



SpinFire

A SpinFire alkalmazások (SpinFire Professional és SpinFire Reader) lehetővé teszik a tervező és gyártó cégek számára vagy azok beszállítóinak, hogy egyszerűen hozzáférjenek az alkatrész-adatokhoz, a kapcsolódó fájlokhoz vagy a tervdokumentációkhoz. A SpinFire lehetővé teszi az ismert CAD fájlformátumok megnyitását, amelyek a megoldás segítségével nem csupán megtekinthetők, hanem mérés, korrektúrázás, lekérdezések is végrehajthatók rajtuk.



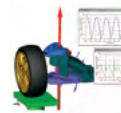
Smap3D

A moduláris felépítésű Smap3D megoldással kiegészülve a Solid Edge egy univerzális, 3D-s létesítménytervező rendszerré válik, melynek segítségével a technológiai kapcsolási tervektől indulva a készülék és összekapcsolási (csövezési, épületgépészeti, villamos telepítési, tartószerkezeti, géptelepítési), kiviteli tervekig a teljes tervcsomag készítése és dokumentálása egy szabványokra és tipizált elemkészletre épülő adatbázis használó programrendszerre épül.



Dynamic Designer Motion

A Dynamic Designer Motion a Solid Edge kiegészítéseként alkalmas kinematikai és dinamikai mozgásszimulációk végrehajtására a Solid Edge CAD rendszerben készült modelleken. A DDM a Solid Edge rendszerbe integrált megoldás, amely kibővíti a Solid Edge felhasználói felületét, valamint szimulációs képességeit. A DDM segítségével végrehajtható kinematikai és dinamikai szimulációk közvetlenül a Solid Edge-ben végezhetőek el az egyes alkatrészekon vagy szereléseken anélkül, hogy bármilyen adatfordításra lenne szükség. Az ott kapott eredmények a Solid Edge Simulation végeselemes szakmodulban terhelésként azonnal felhasználhatók, teljesebbé téve az analízist.



3D Connexion

A 3D pozicionáló eszköz a 3D-s alkalmazásokkal történő munka forradalmasítása. A modellek mozgatása, zoomolása és forgatása olyan, mintha az ember a kezében tartaná a modellt. Ez egy olyan kontrollt tesz lehetővé, amely ilyen egyszerűen nem lehetséges a hagyományos egér és a billentyűzet alkalmazásával. Akár egyszerű 3D-s modellekről, akár komplex szerelésekről legyen szó, a 3D egér segítségével szabadjára engedhető a képzelet.



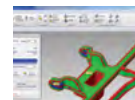
Fujitsu munkaállomások

CAD/CAM/CAE és PLM szoftver megoldásaink mellé nagy megbízhatóságú, korszerű Fujitsu hardver konfigurációkat ajánlunk és forgalmazunk.



WorkXplore

A WorkXplore egy natív CAD nézegető és fájlfordító eszköz, ideális a 2D-s és 3D-s CAD fájlok közvetlen megjelenítésére és elemzésére anélkül, hogy az eredeti CAD alkalmazás rendelkezésre állna. Az alkalmazás segítségével nem csupán megtekinthetők a modellek, hanem szabványos kapcsolófelületeken keresztül kimenthetők a további felhasználás céljából.



Partnereink



HEXAGON
MANUFACTURING INTELLIGENCE

Authorised Distributor



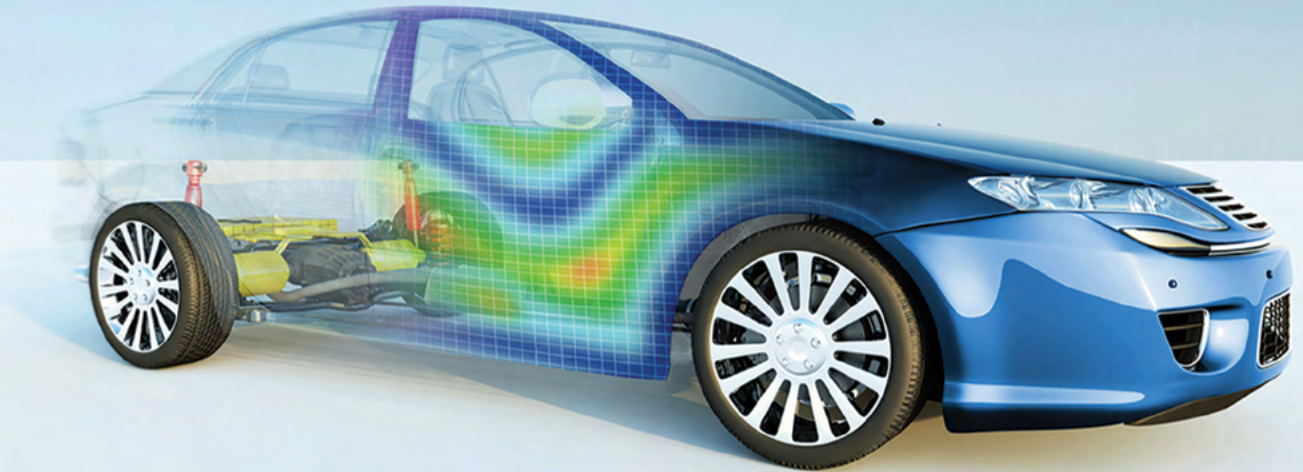
Megoldásaink

iparágak/területek szerint:

Solid Edge NX Femap Teamcenter Plant Simulation Edgecam Radan Alphacam Visi Smap3D WorkNC

Általános és célgéptervezés /-gyártás	•	•	•					•				
Mezőgazdasági géptervezés /-gyártás	•	•	•					•	•			
Lemeztechnológiai megoldások	•	•	•							•		
Járműgyártás	•	•	•		•			•	•			
Szerszámtervezés /-gyártás	•	•	•		•			•		•		•
Alkatrészgyártás, bérforgácsolás	•	•			•			•				
Létesítménytervezés	•	•										•
Épületgépészet	•	•							•			•
Fa- és kőmegmunkálás		•										•
Interior design	•	•										•
Oktatás	•	•	•					•	•			•
Termékéletciklus-kezelés				•								
Gyártástervezés és logisztika												•





Felhasználói vélemények az Enterprise Group PLM Üzletágáról

„Az Enterprise Group mérnöki szolgáltatásaival és szoftvereivel nagyban hozzájárult ahhoz, hogy a FarmGÉP Kft. a hazai piac lefedését, valamint az Európa-szintű exportot is megvalósítsa.”

Tar Tibor – okleveles gépészmérnök, FarmGÉP Kft.

„Az Enterprise Group PLM Üzletága folyamatos magyar nyelvű terméktámogatással támogatja és biztosítja azt, hogy ügyfelei – így a Ruget-Magyarország Kft. is – zavartalanul dolgozhasson. A magasan kvalifikált szoftverek segítik a mérnököket, hogy magára a munkafolyamatra, és ne a tervezési eljárások megvalósítására fordíthassák figyelmüket.”

Pete Balázs – értékesítési vezető, Ruget-Magyarország Kft.

„Azért szeretek az Enterprise Group PLM csapatával és a Solid Edge szoftverrel dolgozni, mert biztosítják számunkra azt, hogy folyamatosan lépéselőnyben legyünk a versenytársakkal szemben!”

Tóth István – projektvezető, DELTA-TECH Mérnöki Iroda Kft.

„Az Edgecam számunkra a valódi hatékonyság kulcsa. Szerszámgéptől és alkatrész-bonyolultságtól függően a megmunkálási időt akár 30%-kal is tudtuk csökkenteni a mellékidők optimalizálásával, még dialóg vezérlésű szerszámgépek esetében is.”

Fenyvesi János – gyártási részlegvezető, VT Mechatronics Kft.

„Az Enterprise szakemberei segítségével rekordidő alatt sikerült áttérni a 3D alapú készüléktervezésre, velük megtapasztaltuk, hogy a szoftver support valódi és hasznos támogatást jelent.”

Vanczákné Dobi Gabriella – Manager Mechanical Engineering, Borsodchem Zrt.

KAPCSOLAT

ENTERPRISE COMMUNICATIONS MAGYARORSZÁG KFT. – PLM ÜZLETÁG
H-1138 BUDAPEST, VÁCI ÚT 117-119.

T: +36 1 471 2424

F: +36 1 471 2402

WWW.ENTERPRISEGROUP.HU/PLM

E-MAIL: PLM@ENTERPRISEGROUP.HU

BLOG.EPLM.HU

SUPPORT.EPLM.HU